



Miljøministeriet
Miljøstyrelsen

Revision af tilslutningsvejledningen

Miljøstyrelsen,
15. september 2023
Maria Benavent & Heidi
Nielsen

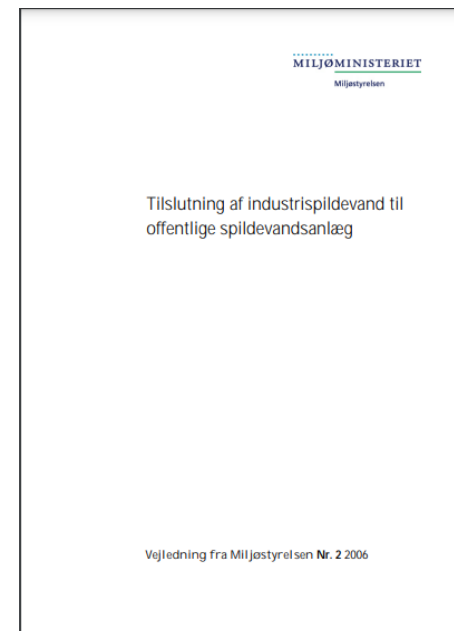
Dagsorden

- **Velkommen**
- **Præsentation af mødedeltagerne**
- **Beskrivelse af projektet**
- **Præsentation af de nye vejledende grænseværdier**
- **Tidsplan for udgivelsen af vejledningen**
- **Dialog og kommentarer**
- **Frokost kl. 12.30-13.**



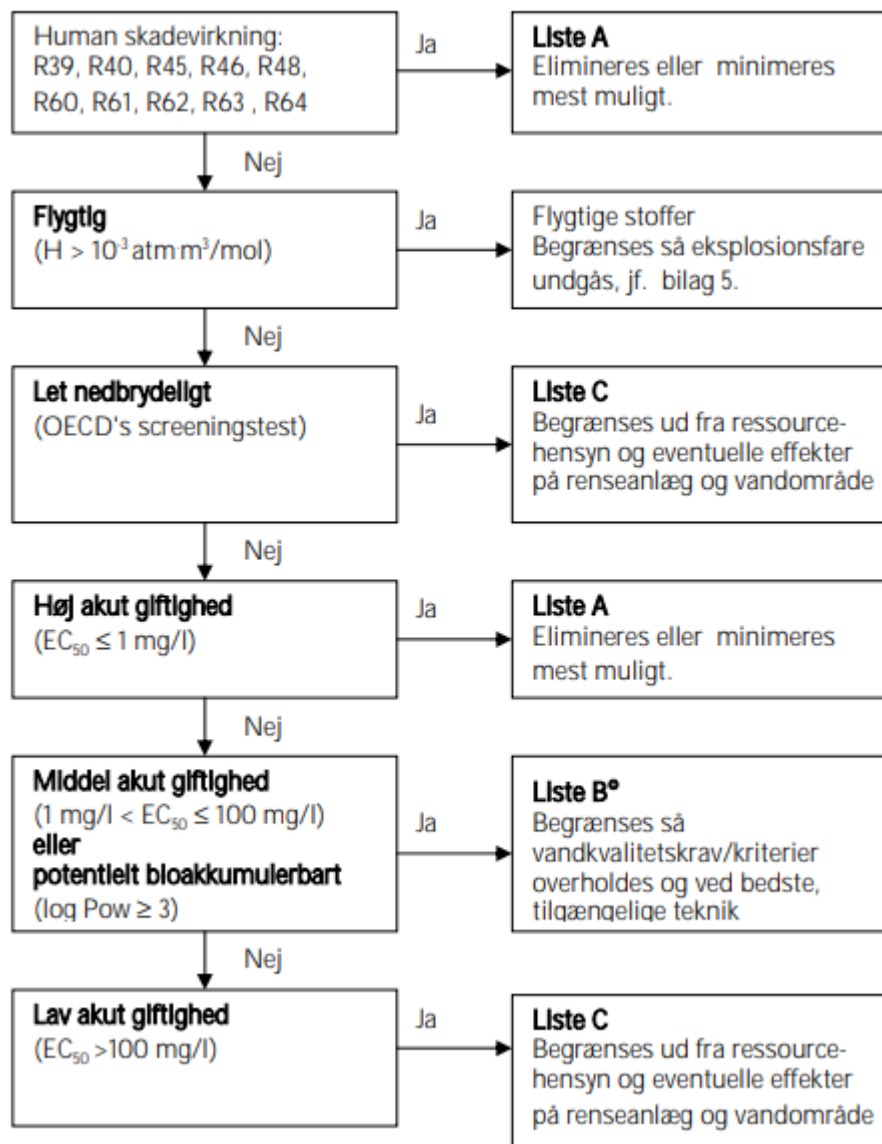
Beskrivelse af projektet

- Den eksisterende vejledning om tilslutning af industrispildevand til offentlige spildevandsanlæg fra 2006 skal revideres.
- Nyeste viden om bl.a.;
 - Miljøkvalitetskrav
 - Renseteknologier
 - Fjernelsesgrad på offentlige spildevandsanlæg
 - Fortyndingsfaktorer i de forskellige vandmatricer (salt og fersk)
- Ændring af strategien for vurderingen af organiske stoffer i spildevand (ABC vurderingen)



Beskrivelse af projektet - ABC vurderingen

- I dag foretages vurderingen på baggrund af de enkelte stoffers flygtighed, nedbrydelighed, akut giftighed, og bioakkumulering.



Beskrivelse af projektet - ABC vurderingen



- Fremover foretages vurderingen på baggrund af H-sætningen i sikkerhedsdatabladene.

Liste B

Liste B indeholder stoffer, som er giftige og skadelige med langvarige virkninger for vandlevende organismer og ikke har nogle af de humane skadevirkninger, som A-stofferne har.

Stoffer klassificeres i liste B, når de er klassificeret med en eller flere af følgende H-sætninger:

H411:	Giftig for vandlevende organismer, med langvarige virkninger
H412:	Skadelig for vandlevende organismer, med langvarige virkninger
H413:	Kan forårsage langvarige skadelige virkninger for vandlevende organismer

Beskrivelse af projektet – Nyeste viden

- **Der er siden 2006 udkommet nye eller reviderede Miljøkvalitetskrav for en række stoffer**
 - Bekendtgørelse 796 Bekendtgørelse om fastlæggelse af miljømål for vandløb, søer, overgangsvand, kystvande og grundvand (2023)
- **Teknologisk udvikling af forskellige renseteknologier, som dermed renser bedre end i 2006.**
- **Bedre viden om fjernelsesgraderne for de konkrete stoffer, der kan renses for på de offentlige spildevandsanlæg**
 - Nøgletalsrapport for miljøfarlige forurenende stoffer i spildevand fra renseanlæg 2021.
- **Bedre viden om de miljøfarlige forurenende stoffer egenskaber.**
- **Med de nye vandområdeplaner er der fornyet viden om vandområdernes tilstand og dermed hvilken fortynding der kan accepteres i vandmiljøet. Vandområdeplan 3 fra juni 2023.**

Nye vejledende grænseværdier

- **Værdierne er vejledende, kommunerne kan lempe eller skærpe dem i forhold til vejledningen.**
- **Kommer differentierede grænseværdier afhængig af om renseanlægget leder til marint eller ferskt vand.**
- **Udarbejdes kun vejledende grænseværdier for stoffer som der er miljøkvalitetskrav for.**
- **Kommer ikke vejledende grænseværdi for andre PFAS'er end PFOS.**
- **Primært en skærpelse af den vejledende grænseværdi for metaller, bisphenol A, toluen og naphthalen.**
- **Samt nye vejledende grænseværdier for yderligere 16 stoffer**

Nye vejledende grænseværdier

Parameter	Ny vejledende grænseværdi µg/l		Eksisterende vejledende grænseværdier µg/l
	Ferskvand	Hav	Alle vandmatricer
Arsen	9,8		13
Bly	7,3		100
Cadmium	0,15	0,45	3
Chrom	10		300
Kobber	45		100
Nikkel	7,8		250
Zink	77	660	3000
Antimon	150	150	
Barium	32	1400	
Bor	170	5100	
Molybdæn	30	30	30
Tin	4,7	4,7	60
Vanadium	11	140	
Dimethylnaphthalener	1,2	12	
Naphthalen	11	110	21000
Toluen	740	740	22000
DEHP	7	7	7
Dibutylphthalat	5,2	5,2	
Bisphenol A	0,38	0,38	20
Nonylphenoler	2,1	6,3	
Phenol	770	770	
2,4,6-trichlorphenol	1,3	13	
2,4-dichlorphenol	0,42	4,2	
Chloroform	10	100	
TCPP	1400	1400	
Tributylphosphat	680	680	
Triphenylphosphat	3,1	3,1	
Salicylsyre	1700	1700	
PFOS	0,00065	0,0013	
LAS	700	700	700



Nye vejledende grænseværdier

- De vejledende grænseværdier er et arbejdsredskab til kommunerne i administrationen af gældende lovgivning.
- Kommuner skal inden meddelelse af en tilslutningstilladelse foretage en konkret vurdering af forholdene.
- På baggrund af vurderingen kan kommunen skærpe eller lempe grænseværdier i forhold tilslutningsvejledningen.
- De nye vejledende grænseværdier gælder ved ansøgning om nye tilslutningstilladelser eller ved revurdering af eksisterende tilslutningstilladelser.
- Ikke med tilbagevirkende kraft.



Oprindelige tidsplan

Proces	Tidspunkt
Opstart af projekt	Februar 2022
Interne arbejdsgrupper	Marts – oktober 2022
Interessentinddragelse	Oktober 2022
Udfærdigelse af udkast til vejledning	Oktober til november 2022
Intern høring	November til december 2022
Offentlig høring	December 2022-januar 2023
Endelig udarbejdelse af vejledning	Februar – marts 2023
Offentliggørelse af vejledning	Før sommerferien 2023

*Med forbehold for ændringer





Miljøministeriet
Miljøstyrelsen

Spørgsmål & dialog